

幼兒安全

設施安全

孩子雖然個頭小，但是卻需要很多的東西。通過以下方法保證安全：

- ✓ 選用適合孩子身高、體重及年齡的設備
- ✓ 在孩子使用設備時，時刻進行監督
- ✓ 確保設備狀態完好，經常檢查是否有尖銳的邊緣、鬆動的輪子、損壞的制動裝置、開裂的內襯等
- ✓ 正確使用安全帶和頭盔
- ✓ 遵循製造商的安裝、養護和使用說明



特別注意

使用任何二手設備前，請查詢 canada.ca/en/health-canada/services/consumer-product-safety/advisories-warnings-recalls.htm 頁面，以確認該產品是否因安全隱患需被召回。

更安全的座椅

高腳椅

請選擇：

- 底座寬大
- 托盤可以堅固地鎖緊
- 若是可折疊座椅，鎖緊裝置應堅實可靠
- 在座椅或托盤移動時，沒有可以夾住孩子的可移動部件

請確保：

- 安全帶繫緊
- 座椅遠離電器、窗戶、百葉窗拉繩、鏡子及尖銳邊角

加高座椅

請確保：

- 加高座椅安全地繫在椅子上，孩子也安全地繫在其中
- 肩帶沒有纏繞住孩子的脖頸



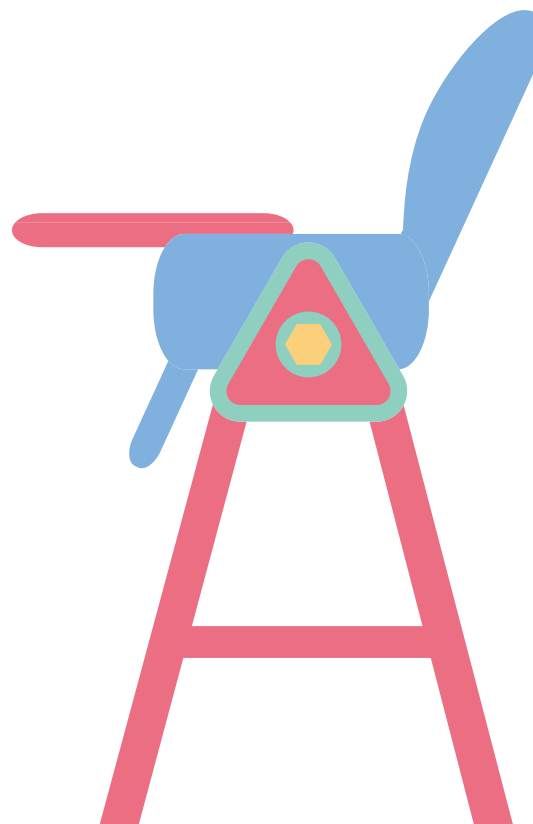
特別注意

兒童座椅應遠離牆壁和櫃檯。您的孩子可能有足夠的力氣借力將自己推倒。



特別注意

懸掛在桌上的座椅可能會傾覆。如果您需要使用這種座椅，請確保將其固定在堅固的桌面上，且遠離桌腿。將孩子放到座位上之前，請先通過按壓拉拽檢查座椅的穩定性。如果您孩子的體重超過13.5千克（30磅）或者非常活潑好動，請不要使用懸掛式座椅。



更安全的門欄

請選擇：

- 於1990年後生產
- 有安全認證標籤
- 尺寸適合要封圍的區域
- 表面順滑，無尖刺、裂縫或倒鉤

請確保：

- 門欄貼近地面，以防止孩子從下方爬過
- 在孩子開始自己四處移動前儘早安裝

針對樓梯，使用可以釘在牆上的開合式門欄。樓梯的上下兩端都要分別安裝門欄。在孩子可以無需幫助獨自上下樓梯前不要將其拆除。



特別注意

伸縮式或擴展式門欄可能會在開合時夾到您的孩子。頂壓式門欄（靠壓力頂在牆上，而非用螺絲上緊）可能會被推倒，因此不應在樓梯兩端使用。

更安全的床和嬰兒床

參見睡眠與幼兒。

更安全的遊戲圍欄

請選擇：

- 網眼細密，確保您的小指無法從網眼中穿過
- 最多帶兩隻輪
- 至少48釐米（19英吋）高
- 無粗糙或鋒利的邊緣，無鬆動部件
- 無直徑3至10毫米（ $\frac{1}{8}$ 至 $\frac{3}{16}$ 英吋）的鑽孔
- 鉸鏈不會夾到孩子，也不會突然塌落
- 扶手及褥墊完好無開裂
- 圍欄內沒有圍巾、項鍊或線纜
- 頂部沒有懸掛玩具
- 各邊都完全升起並固定好

更安全的嬰兒車

請選擇：

- 內置五點式安全帶
- 制動靈敏
- 車輪牢固
- 無鋒利的邊緣或鬆動的部件

請確保：

- 不要在把手上搭掛手袋或較沈的包



您知道嗎

讓孩子儘可能多地走路有利於她的成長發育。



特別注意

在孩子滿週歲前，其頸部肌肉力量尚弱，因此不要推著載有他們的嬰兒車慢跑。滿週歲後，在慢跑時須使用五點式安全帶。

更安全的嬰兒背帶

前置型背帶

請選擇：

- 牢固的帶襯墊的頭部支撐
- 孩子不會從腿部開口處向下滑出
- 適合孩子的體重



後置型背帶

請選擇：

- 底墊寬厚
- 孩子臉部附近有襯墊

請確保：

- 安全帶及搭扣繫緊鎖好
- 不要將其作為汽車安全座椅使用
- 僅在孩子可以獨立坐直後使用（5個月或更大）
- 切勿將背帶連同其中的嬰兒一起放在桌子或櫃檯上



更多有關車內安全的資訊，請參見《[寶寶的最佳機會](#)》。



特別注意

在滑雪、慢跑、騎車、烹飪或進行任何其他高危活動時請不要使用嬰兒背帶。您的孩子可能會被撞擊、燒傷、拋出或被您壓在身下。

更安全地騎單車

不要帶孩子騎單車，除非您有豐富的騎車經驗。僅在安全的環境中騎行，如公園、單車道，以及路況良好的空曠馬路。



特別注意

不應帶未滿週歲的兒童騎單車。他們的背部及頸部肌肉尚不能支撐頭盔的重量，可能會在顛簸中受傷。



試試這些

在帶著嬰兒背帶或拖車騎行前，試著攜帶一袋麵粉練習轉彎、停車、爬坡。



您知道嗎

單車拖車比單車兒童座椅穩固。但無論哪種方式，孩子的突然移動均可導致您失去平衡。

須在單車上安裝兒童座椅

請確保：

- 孩子的體重在19千克（40磅）以下
- 安全帶扣牢
- 孩子的手腳及衣物不可靠近車輪輻條或其他運動部件
- 不要將孩子獨自留在座椅中

單車拖車

請選擇：

- 帶旗、車尾燈和反光板
- 拖車與單車之間連接牢固
- 帶安全帶

請確保：

- 僅載1至2名兒童，且總體重不超過45千克（100磅）
- 孩子構不到車輪
- 車輪濺起的塵土不會波及孩子

三輪車、滑板車、腳踩平衡單車

請確保：

- 大小適合，使您的孩子在蹬踩時可以舒適地坐著
- 僅在監督下使用
- 不要在汽車、泳池或台階附近騎行

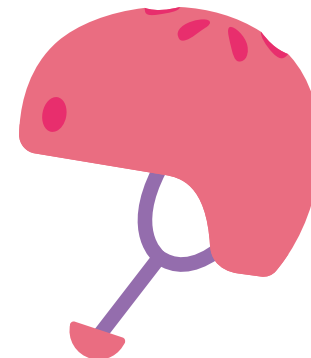
頭盔

請選擇：

- 兒童尺碼
- 可以覆蓋前額上部
- 繫帶長短可調節，帶快鬆鎖扣
- 顏色鮮亮，便於發現
- 不是二手
- 沒有經歷過事故、摔落或已有破損
- 圓形，非流線型
- 經過CSA、Snell、ANSI、ASTM、BSI或SAA認證

請確保：

- 正戴在頭上，沒有歪斜
- 定期查看頭盔的有效期，並且至少五年更換一次



重點提要

孩子在玩騎乘玩具、騎單車、滑板車或三輪車或者坐在拖車或單車座椅內時，必須佩戴頭盔。



試試這些

將孩子的頭盔掛在車把手上，以便下次使用。不要將頭盔放在烈日下或緊挨汽車後窗，高溫可能會將其損壞。

更安全的玩具

參見玩具。



您知道嗎

加拿大禁止銷售嬰兒學步車。學步車移動過快，可能導致孩子頭部受傷。您可以帶孩子去活動中心。